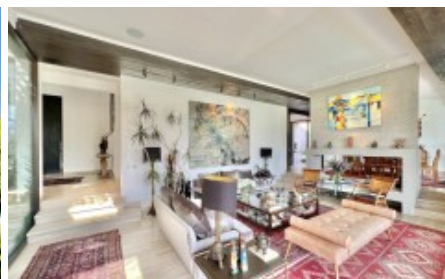


Impresionante casa en La Dehesa, moderna y con vista



Esta maravillosa casa de dos pisos, construida en hormigón a la vista, con exquisitas alturas, grandes espacios interiores, espaciosa terrazas, e interesante arquitectura, muy bien pensada y con unas preciosas vistas a los verdes cerros colindantes y a un abierto cielo azul, que nos invitan a la reflexión y el descanso, cuenta - en el piso de acceso desde el gran estacionamiento - con hall de acceso con doble altura de ocho metros con jardín interior de piedra, gran y luminoso living comedor con acceso a la terraza y el jardín con impactante vista de 180 ° con orientación norte, moderna, acogedora y espectacular cocina integrada con comedor de diario y puertas correderas embutidas, dos estupendos dormitorios, dos baños, baño de visitas, sala de estar, piscina, taller con quincho techado de 120 m2, y un jardín maduro con un precioso paisajismo, que nos transporta como si estuviéramos en vacaciones. En el segundo piso está la gran suite principal con terraza con atómicas vistas, tanto al norte como al club de golf, con dos escritorios independientes, uno con acceso a una terraza con las vista descritas. El baño tiene sauna, jacuzzi, y un espectacular y gran walk in closet. La casa tiene grandes ventanales, puertas de cedro, cielos de madera en terrazas, living y comedor, mármol travertino en toda la casa, vigas post tensadas, full domótica, iluminación, calefacción y aspiración central, montacargas, paneles solares y un espacio en el -1 para bodegas, taller, gimnasio, cine, etc..., además de un dormitorio en suite. Todo, en un consolidado y seguro condominio con control de acceso las 24 horas, con rondas y cámaras de seguridad.

| | |
|-------------------|------------------|
| PRECIO | 77.000 UF |
| SECTOR | La Dehesa |
| GASTOS COMUNES | 220000 |
| REFERENCIA | S22 |
| HABITACIONES | 5 |
| BAÑOS | 6 |
| MTS CONSTRUIDOS | 850 |
| MTS TERRENO | 1600 |
| ESTACIONAMIENTOS | 6 |
| PISCINA | SÍ |
| TIPO DE OPERACIÓN | Venta |

Cachagua: Av. Cachagua 324, L7 / contacto@leria.com
Marbella: Entrada Principal Marbella / (56 9) 7620 7187 - (56 9) 7620 6939
Pucón: (56 9) 5668 0420