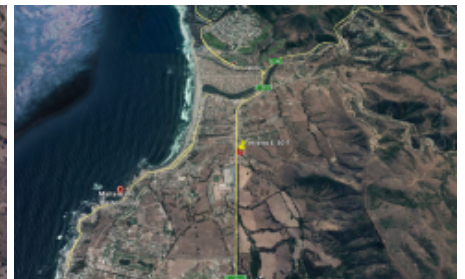


Excelente terreno zona comercial consolidada



Este interesante terreno de 2.755 m² con más de 60 m de frente a la ruta E 30 F, se presenta como una atrayente oportunidad para desarrollar un proyecto comercial o mixto de cara a la zona más comercial y más consolidada entre las Comunas de Zapallar y Puchuncaví, albergado no sólo el comercio local, sino también grandes marcas y empresas como Líder, Tottus, Higuierillas y Copec. Actualmente cuenta con una sólida cabaña con tres dormitorios, salón comedor con chimenea y cocina, piscina, sala de juegos y una multicancha de cemento.

PRECIO	17.900 UF
SECTOR	Maitencillo
REFERENCIA	TO30
HABITACIONES	3
BAÑOS	1
MTS CONSTRUIDOS	100
MTS TERRENO	2755
ESTACIONAMIENTOS	4
PISCINA	SÍ
TIPO DE OPERACIÓN	Venta